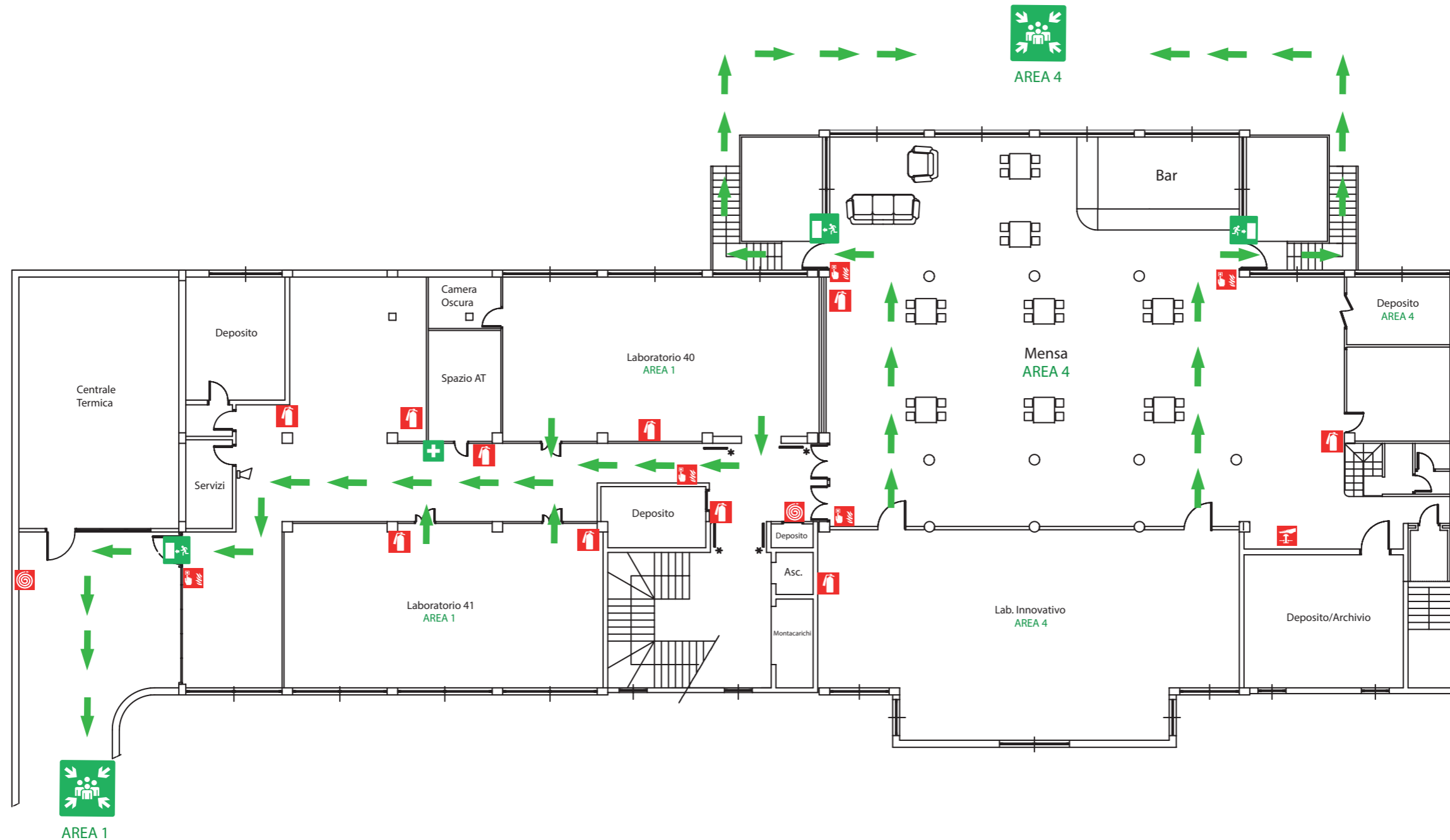


PIANO DI EMERGENZA ED EVACUAZIONE



COSA FARE IN CASO DI EMERGENZA

Mantenere la calma. All'emanazione del segnale di allarme, diffuso mediante il suono della campanella, abbandonare IMMEDIATAMENTE l'edificio. Seguire le vie di fuga indicate nelle planimetrie di emergenza. Non usare gli ascensori. Raggiungere il punto di raccolta esterno e collaborare con gli addetti alla verifica finale delle presenze. In CASO DI INCENDIO, camminare chinati proteggendo naso e bocca con un fazzoletto bagnato (se possibile) e orientarsi con le pareti. In CASO DI TERREMOTO, durante la scossa trovare riparo sotto tavoli, architravi o lungo le pareti portanti dell'edificio. Al termine della scossa, attendere l'ordine di evacuazione ed abbandonare l'edificio.

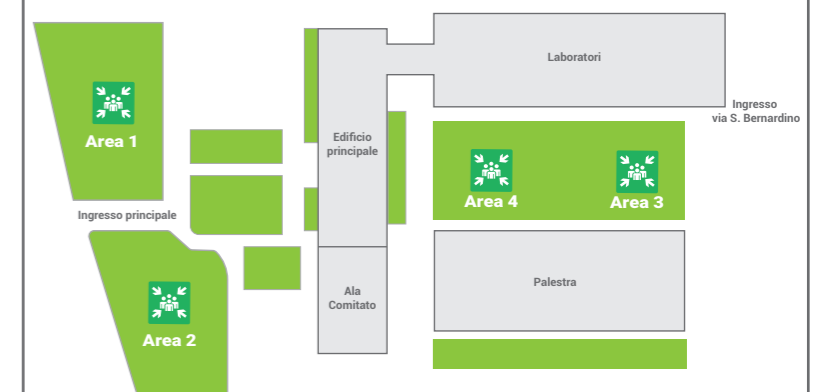
CHIAMATA SOCCORSI

Numero unico di emergenza	112
Polizia Locale Protezione Civile	031265555
Centro antiveneni	02661010291
Croce Rossa - Como	031262262

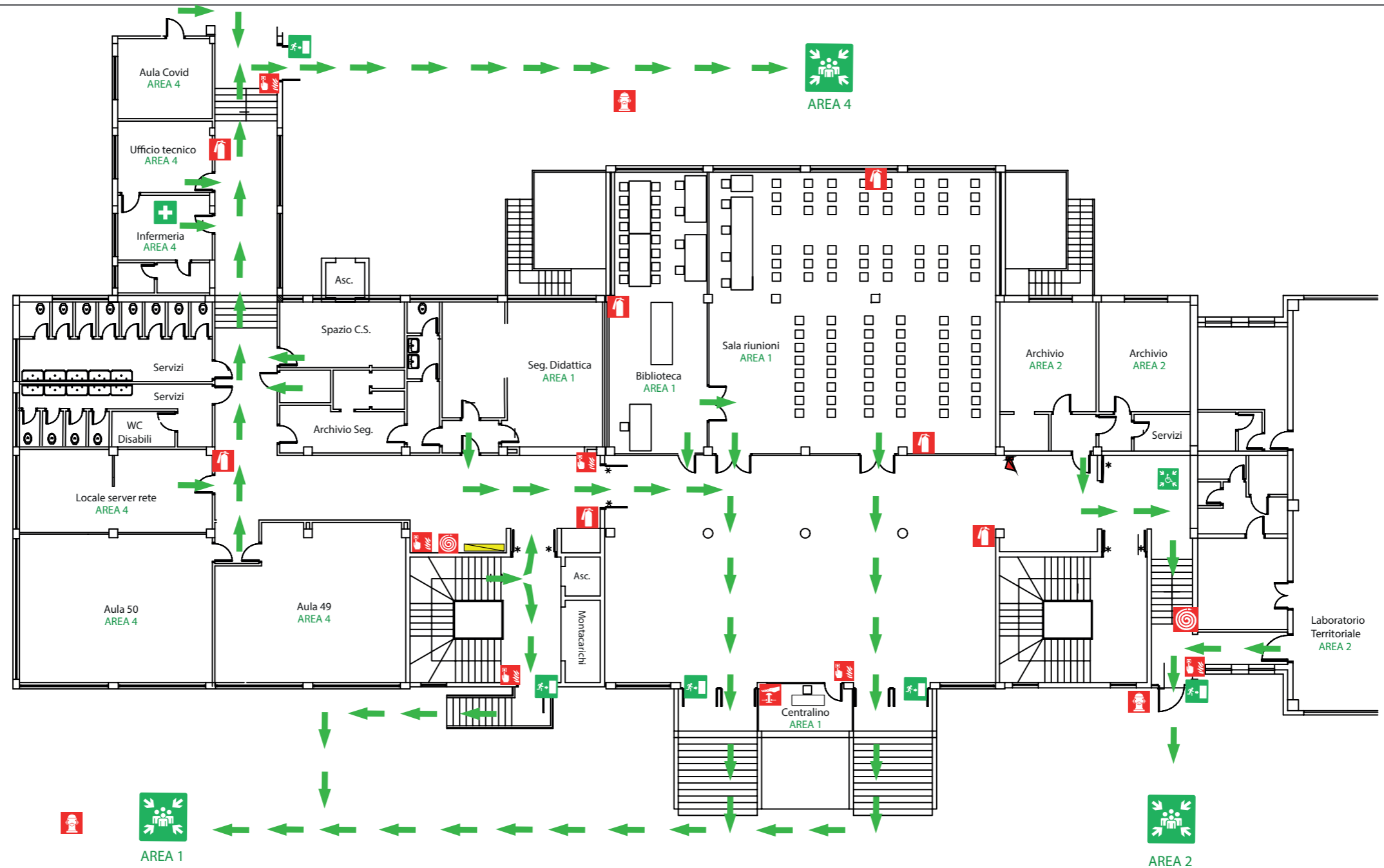
LEGENDA

- Uscita d'emergenza
- Cassetta primo soccorso
- Area di raccolta
- Spazio calmo
- Voi siete qui
- Estintore
- Idrante
- Idrante soprasuolo
- Allarme antincendio
- Pulsante sgancio generale

OVERVIEW PLAN



PIANO DI EMERGENZA ED EVACUAZIONE



COSA FARE IN CASO DI EMERGENZA

Mantenere la calma. All'emanazione del segnale di allarme, diffuso mediante il suono della campanella, abbandonare IMMEDIATAMENTE l'edificio. Seguire le vie di fuga indicate nelle planimetrie di emergenza. Non usare gli ascensori. Raggiungere il punto di raccolta esterno e collaborare con gli addetti alla verifica finale delle presenze. In CASO DI INCENDIO, camminare chinati proteggendo naso e bocca con un fazzoletto bagnato (se possibile) e orientarsi con le pareti. In CASO DI TERREMOTO, durante la scossa trovare riparo sotto tavoli, architravi o lungo le pareti portanti dell'edificio. Al termine della scossa, attendere l'ordine di evacuazione ed abbandonare l'edificio.

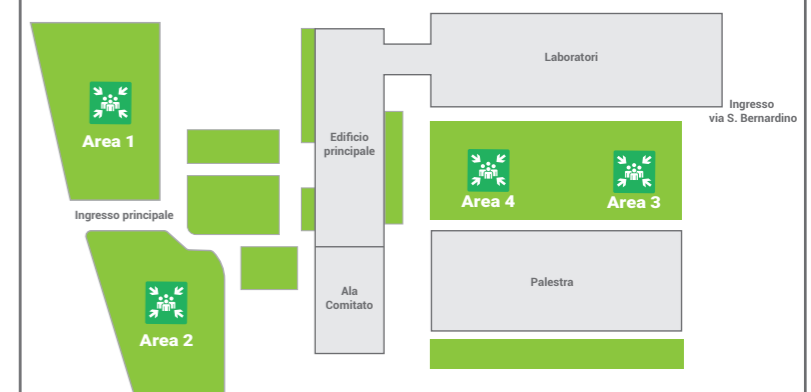
CHIAMATA SOCCORSI

Numero unico di emergenza	112
Polizia Locale Protezione Civile	031265555
Centro antiveneni	02661010291
Croce Rossa - Como	031262262

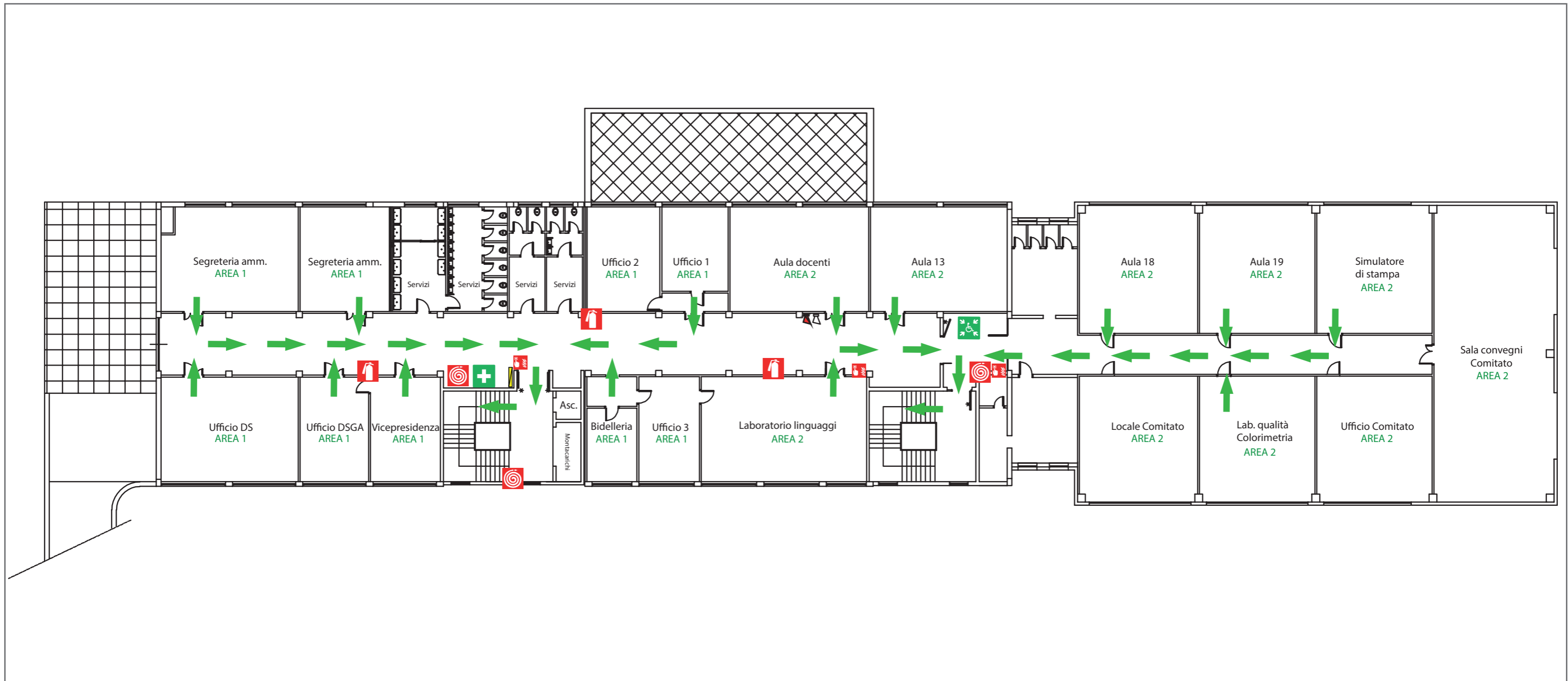
LEGENDA

- Uscita d'emergenza
- Cassetta primo soccorso
- Area di raccolta
- Spazio calmo
- Voi siete qui
- Estintore
- Idrante
- Idrante soprasuolo
- Allarme antincendio
- Pulsante sgancio generale

OVERVIEW PLAN



PIANO DI EMERGENZA ED EVACUAZIONE



COSA FARE IN CASO DI EMERGENZA

Mantenere la calma. All'emanazione del segnale di allarme, diffuso mediante il suono della campanella, abbandonare IMMEDIATAMENTE l'edificio. Seguire le vie di fuga indicate nelle planimetrie di emergenza. Non usare gli ascensori. Raggiungere il punto di raccolta esterno e collaborare con gli addetti alla verifica finale delle presenze. In CASO DI INCENDIO, camminare chinati proteggendo naso e bocca con un fazzoletto bagnato (se possibile) e orientarsi con le pareti. In CASO DI TERREMOTO, durante la scossa trovare riparo sotto tavoli, architravi o lungo le pareti portanti dell'edificio. Al termine della scossa, attendere l'ordine di evacuazione ed abbandonare l'edificio.

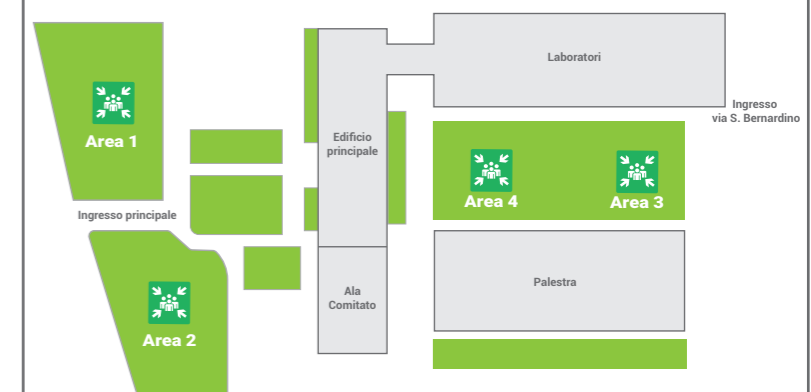
CHIAMATA SOCCORSI

Numero unico di emergenza	112
Polizia Locale Protezione Civile	031265555
Centro antiveneni	02661010291
Croce Rossa - Como	031262262

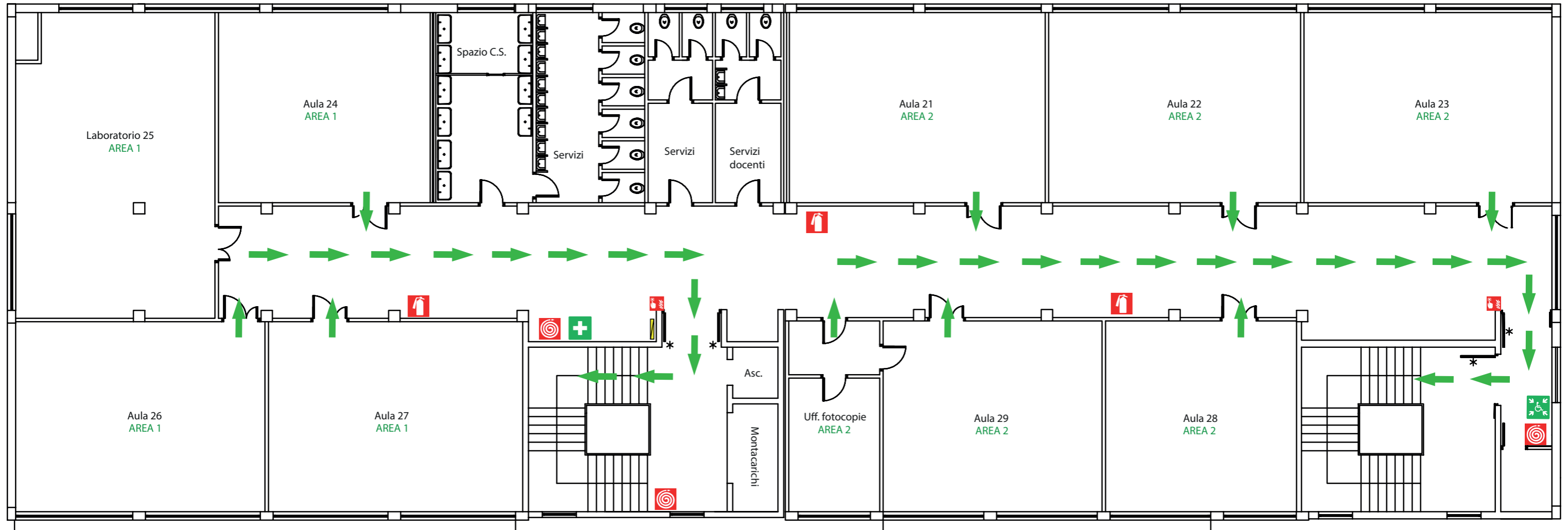
LEGENDA

-  Uscita d'emergenza
-  Cassetta primo soccorso
-  Area di raccolta
-  Spazio calmo
-  Voi siete qui
-  Estintore
-  Idrante
-  Idrante soprasuolo
-  Allarme antincendio
-  Pulsante sgancio generale

OVERVIEW PLAN



PIANO DI EMERGENZA ED EVACUAZIONE



COSA FARE IN CASO DI EMERGENZA

Mantenere la calma. All'emanazione del segnale di allarme, diffuso mediante il suono della campanella, abbandonare IMMEDIATAMENTE l'edificio. Seguire le vie di fuga indicate nelle planimetrie di emergenza. Non usare gli ascensori. Raggiungere il punto di raccolta esterno e collaborare con gli addetti alla verifica finale delle presenze. In CASO DI INCENDIO, camminare chinati proteggendo naso e bocca con un fazzoletto bagnato (se possibile) e orientarsi con le pareti. In CASO DI TERREMOTO, durante la scossa trovare riparo sotto tavoli, architravi o lungo le pareti portanti dell'edificio. Al termine della scossa, attendere l'ordine di evacuazione ed abbandonare l'edificio.

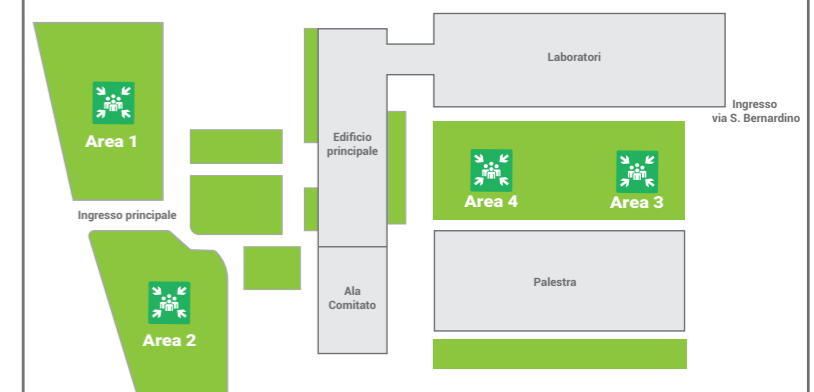
CHIAMATA SOCCORSI

Numero unico di emergenza	112
Polizia Locale Protezione Civile	031265555
Centro antiveneni	02661010291
Croce Rossa - Como	031262262

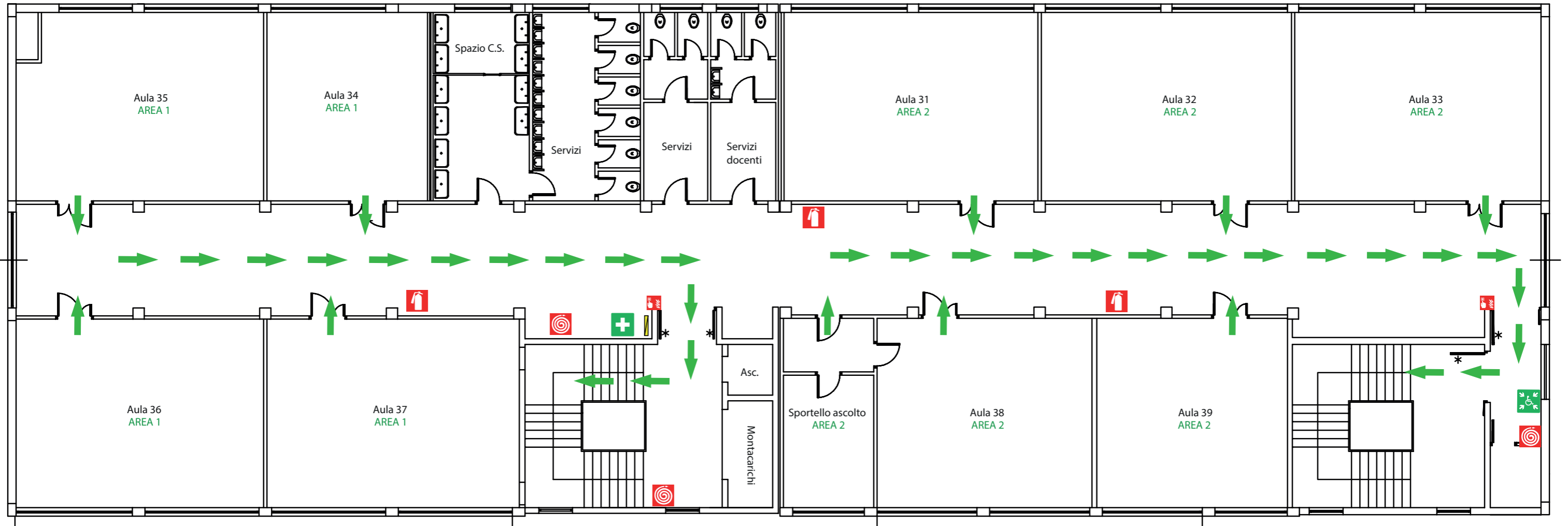
LEGENDA

- | | | | |
|--|-------------------------|--|---------------------------|
| | Uscita d'emergenza | | Estintore |
| | Cassetta primo soccorso | | Idrante |
| | Area di raccolta | | Idrante soprasuolo |
| | Spazio calmo | | Allarme antincendio |
| | Voi siete qui | | Pulsante sgancio generale |

OVERVIEW PLAN



PIANO DI EMERGENZA ED EVACUAZIONE



COSA FARE IN CASO DI EMERGENZA

Mantenere la calma. All'emanazione del segnale di allarme, diffuso mediante il suono della campanella, abbandonare IMMEDIATAMENTE l'edificio. Seguire le vie di fuga indicate nelle planimetrie di emergenza. Non usare gli ascensori. Raggiungere il punto di raccolta esterno e collaborare con gli addetti alla verifica finale delle presenze. In CASO DI INCENDIO, camminare chinati proteggendo naso e bocca con un fazzoletto bagnato (se possibile) e orientarsi con le pareti. In CASO DI TERREMOTO, durante la scossa trovare riparo sotto tavoli, architravi o lungo le pareti portanti dell'edificio. Al termine della scossa, attendere l'ordine di evacuazione ed abbandonare l'edificio.

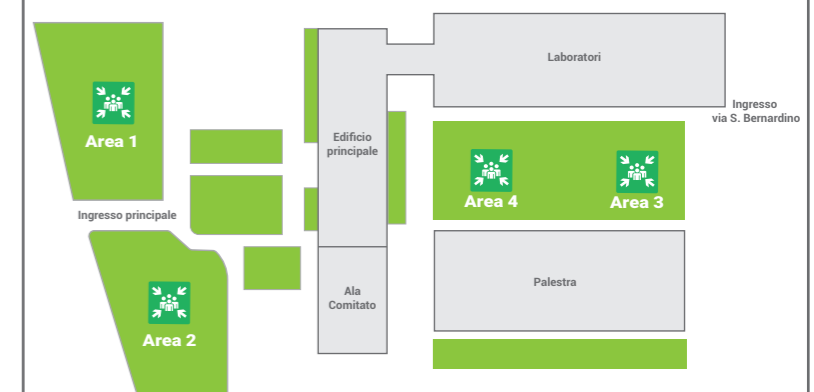
CHIAMATA SOCCORSI

Numero unico di emergenza	112
Polizia Locale Protezione Civile	031265555
Centro antiveneni	02661010291
Croce Rossa - Como	031262262

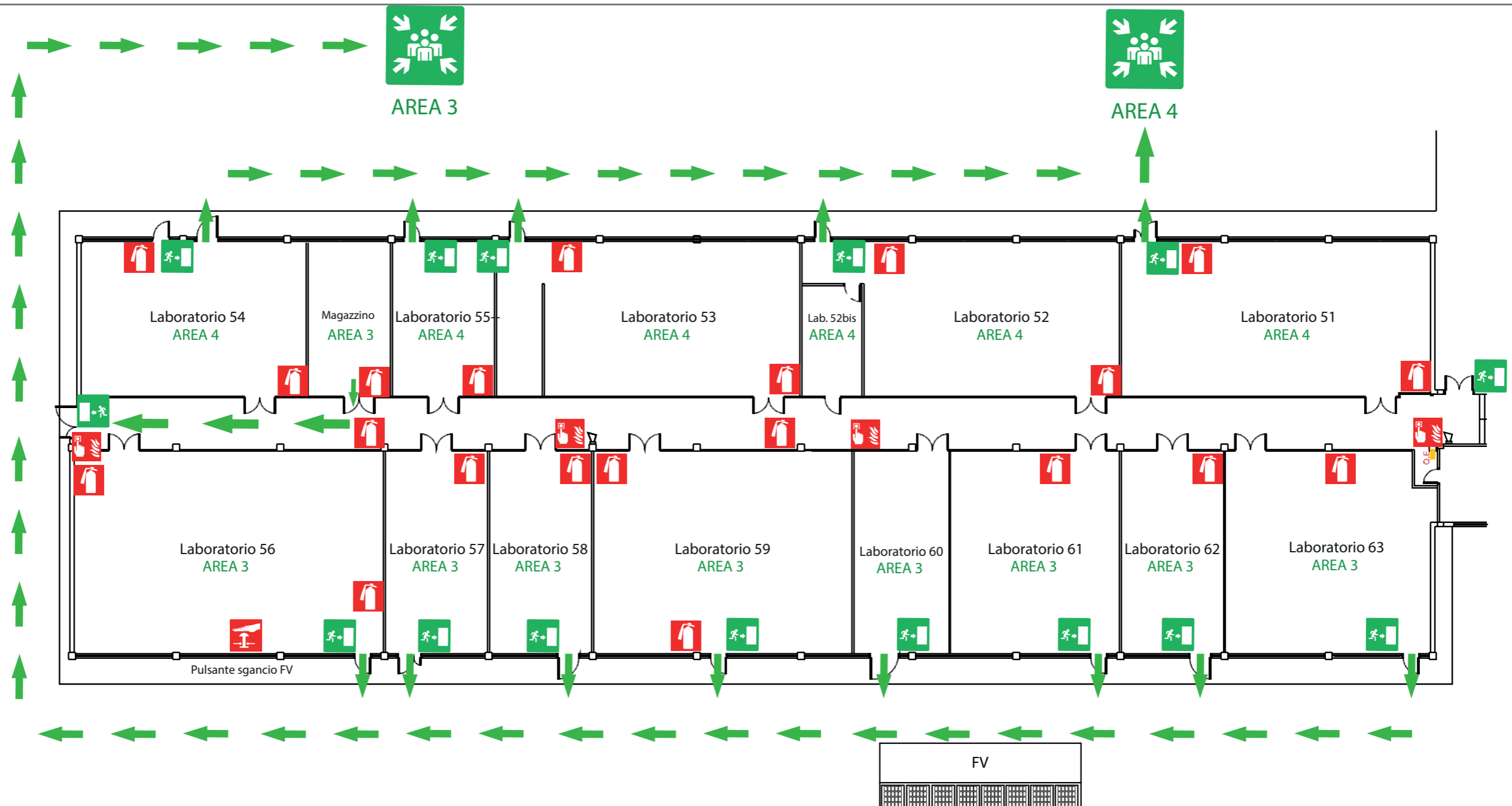
LEGENDA

- | | | | |
|--|-------------------------|--|---------------------------|
| | Uscita d'emergenza | | Estintore |
| | Cassetta primo soccorso | | Idrante |
| | Area di raccolta | | Idrante soprasuolo |
| | Spazio calmo | | Allarme antincendio |
| | Voi siete qui | | Pulsante sgancio generale |

OVERVIEW PLAN



PIANO DI EMERGENZA ED EVACUAZIONE



COSA FARE IN CASO DI EMERGENZA

Mantenere la calma. All'emanazione del segnale di allarme, diffuso mediante il suono della campanella, abbandonare IMMEDIATAMENTE l'edificio.
 Seguire le vie di fuga indicate nelle planimetrie di emergenza. Non usare gli ascensori. Raggiungere il punto di raccolta esterno e collaborare con gli addetti alla verifica finale delle presenze.
 In CASO DI INCENDIO, camminare chinati proteggendo naso e bocca con un fazzoletto bagnato (se possibile) e orientarsi con le pareti.
 In CASO DI TERREMOTO, durante la scossa trovare riparo sotto tavoli, architravi o lungo le pareti portanti dell'edificio. Al termine della scossa, attendere l'ordine di evacuazione ed abbandonare l'edificio.

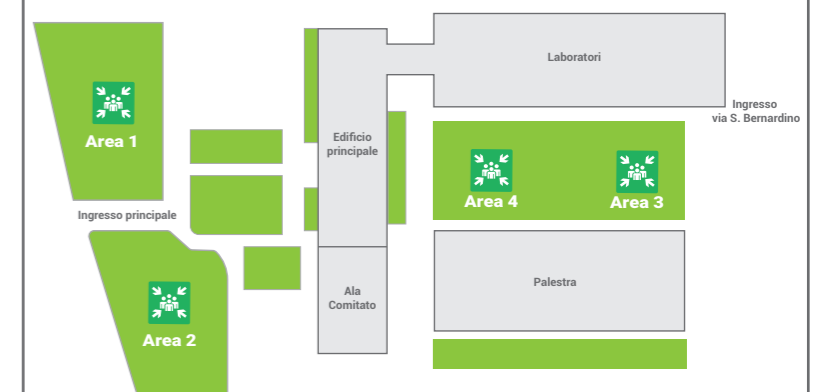
CHIAMATA SOCCORSI

Numero unico di emergenza	112
Polizia Locale Protezione Civile	031265555
Centro antiveneni	02661010291
Croce Rossa - Como	031262262

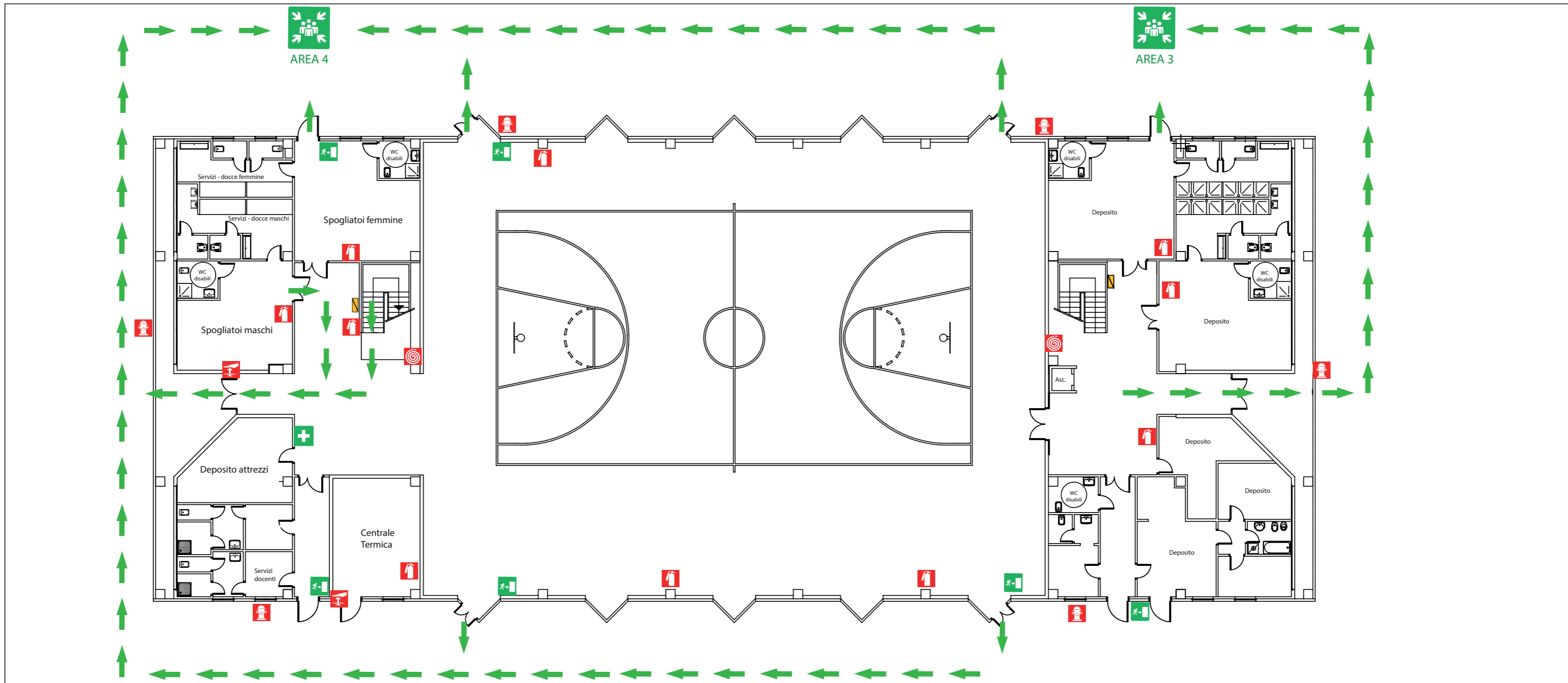
LEGENDA

- Uscita d'emergenza
- Estintore
- Cassetta primo soccorso
- Idrante
- Area di raccolta
- Idrante soprasuolo
- Spazio calmo
- Allarme antincendio
- Voi siete qui
- Pulsante sgancio generale

OVERVIEW PLAN



PIANO DI EMERGENZA ED EVACUAZIONE



COSA FARE IN CASO DI EMERGENZA

Mantenere la calma. All'emanazione del segnale di allarme, diffuso mediante il suono della campanella, abbandonare IMMEDIATAMENTE l'edificio. Seguire le vie di fuga indicate nelle planimetrie di emergenza. Non usare gli ascensori. Raggiungere il punto di raccolta esterno e collaborare con gli addetti alla verifica finale delle presenze. In CASO DI INCENDIO, camminare chinati proteggendo naso e bocca con un fazzoletto bagnato (se possibile) e orientarsi con le pareti. In CASO DI TERREMOTO, durante la scossa trovare riparo sotto tavoli, architravi o lungo le pareti portanti dell'edificio. Al termine della scossa, attendere l'ordine di evacuazione ed abbandonare l'edificio.

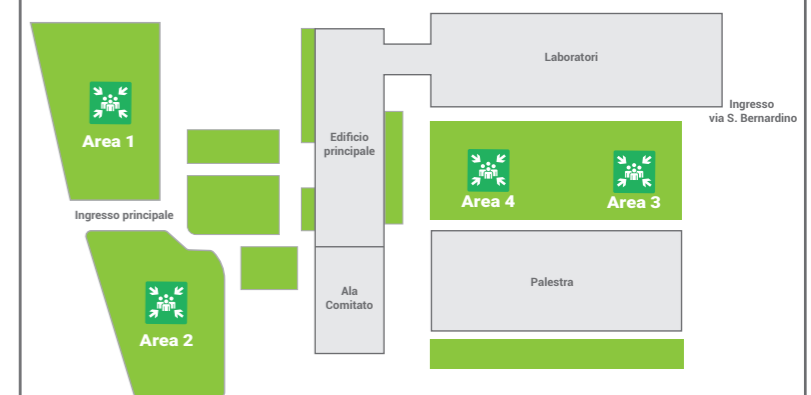
CHIAMATA SOCCORSI

Numero unico di emergenza	112
Polizia Locale Protezione Civile	031265555
Centro antiveneni	02661010291
Croce Rossa - Como	031262262

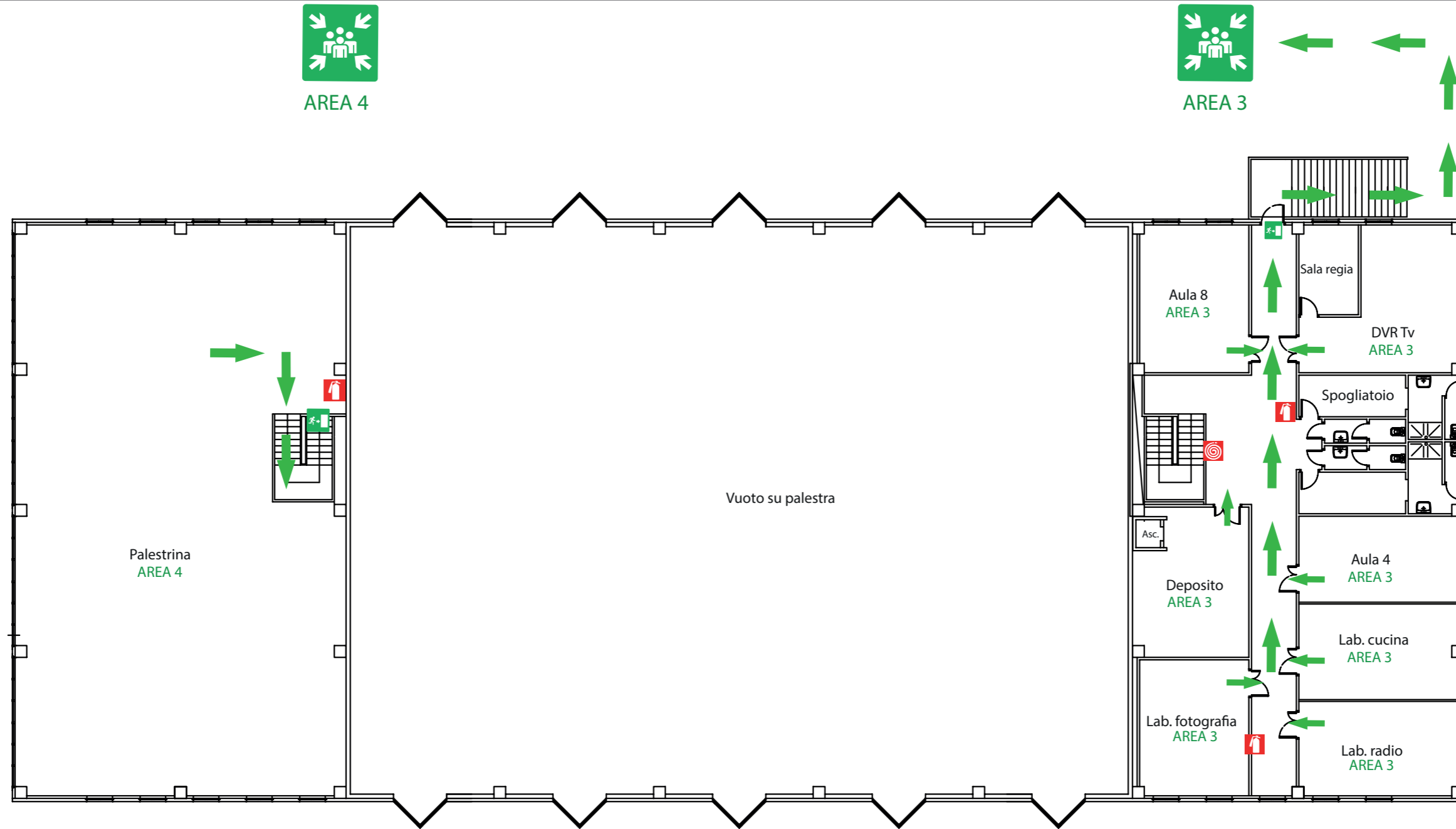
LEGENDA

- ➔ Uscita d'emergenza
- 🔥 Estintore
- + Cassetta primo soccorso
- 🎯 Idrante
- 👤 Area di raccolta
- 🚒 Idrante soprasuolo
- ♿ Spazio calmo
- 🔊 Allarme antincendio
- Voi siete qui
- 🔴 Pulsante sgancio generale

OVERVIEW PLAN



PIANO DI EMERGENZA ED EVACUAZIONE



COSA FARE IN CASO DI EMERGENZA

Mantenere la calma. All'emanazione del segnale di allarme, diffuso mediante il suono della campanella, abbandonare IMMEDIATAMENTE l'edificio. Seguire le vie di fuga indicate nelle planimetrie di emergenza. Non usare gli ascensori. Raggiungere il punto di raccolta esterno e collaborare con gli addetti alla verifica finale delle presenze. In CASO DI INCENDIO, camminare chinati proteggendo naso e bocca con un fazzoletto bagnato (se possibile) e orientarsi con le pareti. In CASO DI TERREMOTO, durante la scossa trovare riparo sotto tavoli, architravi o lungo le pareti portanti dell'edificio. Al termine della scossa, attendere l'ordine di evacuazione ed abbandonare l'edificio.

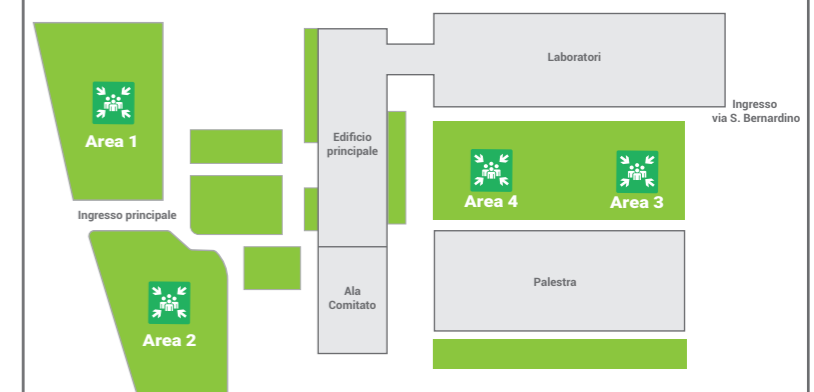
CHIAMATA SOCCORSI

Numero unico di emergenza	112
Polizia Locale Protezione Civile	031265555
Centro antiveneni	02661010291
Croce Rossa - Como	031262262

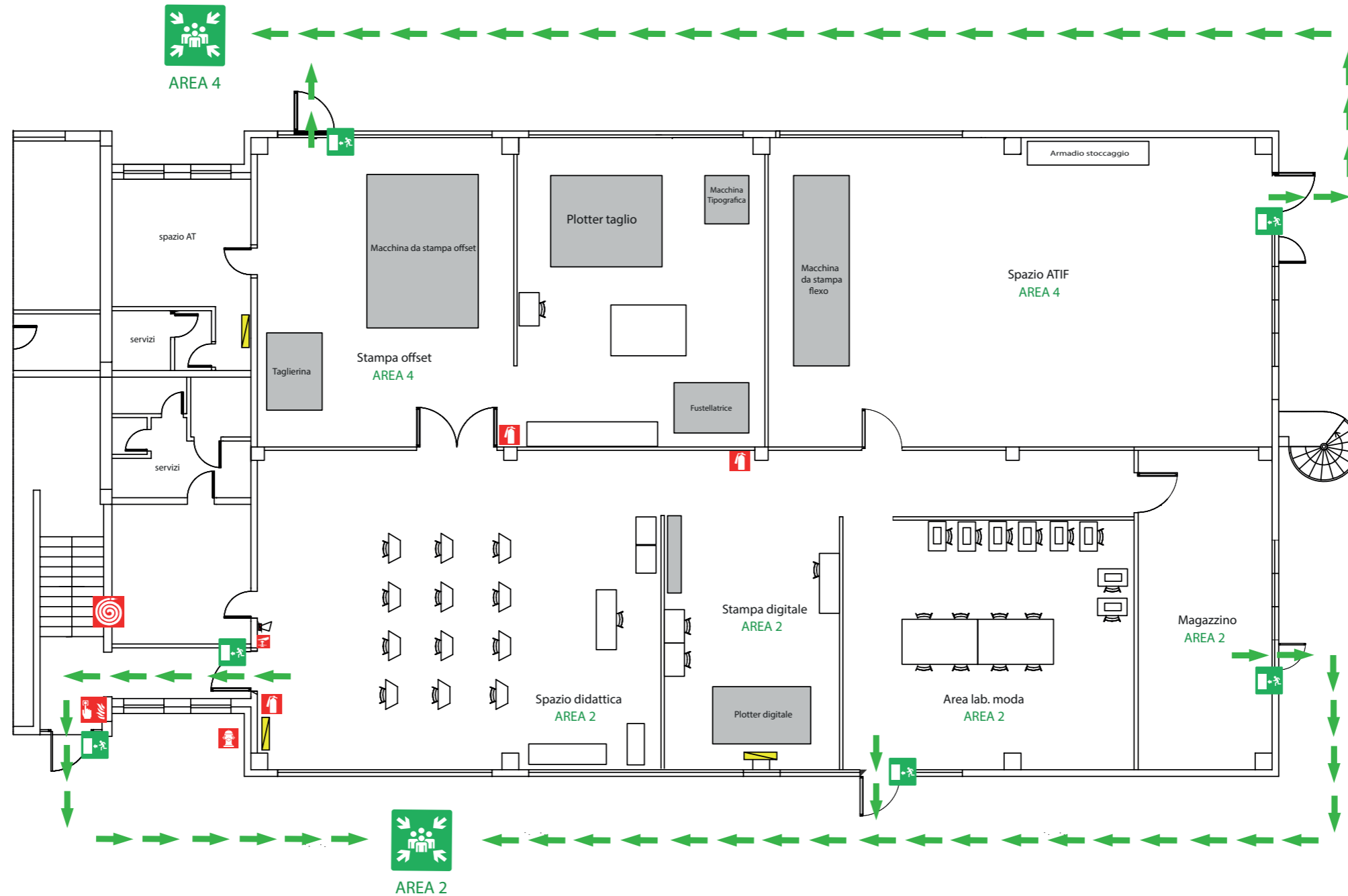
LEGENDA

- | | | | |
|--|-------------------------|--|---------------------------|
| | Uscita d'emergenza | | Estintore |
| | Cassetta primo soccorso | | Idrante |
| | Area di raccolta | | Idrante soprasuolo |
| | Spazio calmo | | Allarme antincendio |
| | Voi siete qui | | Pulsante sgancio generale |

OVERVIEW PLAN



PIANO DI EMERGENZA ED EVACUAZIONE



COSA FARE IN CASO DI EMERGENZA

Mantenere la calma. All'emanazione del segnale di allarme, diffuso mediante il suono della campanella, abbandonare IMMEDIATAMENTE l'edificio.
 Seguire le vie di fuga indicate nelle planimetrie di emergenza. Non usare gli ascensori. Raggiungere il punto di raccolta esterno e collaborare con gli addetti alla verifica finale delle presenze.
 In CASO DI INCENDIO, camminare chinati proteggendo naso e bocca con un fazzoletto bagnato (se possibile) e orientarsi con le pareti.
 In CASO DI TERREMOTO, durante la scossa trovare riparo sotto tavoli, architravi o lungo le pareti portanti dell'edificio. Al termine della scossa, attendere l'ordine di evacuazione ed abbandonare l'edificio.

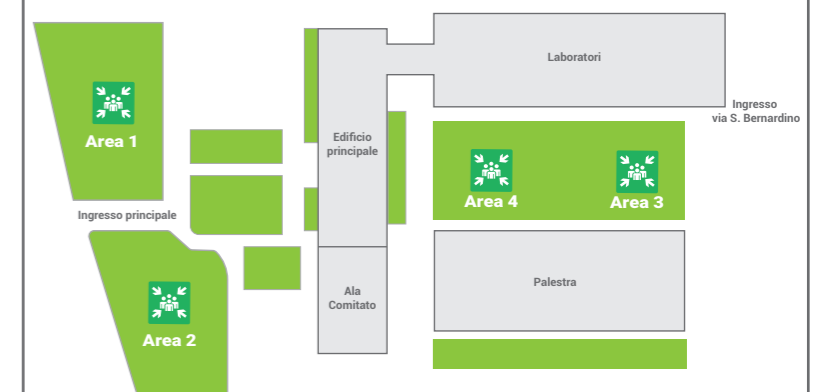
CHIAMATA SOCCORSI

Numero unico di emergenza	112
Polizia Locale Protezione Civile	031265555
Centro antiveneni	02661010291
Croce Rossa - Como	031262262

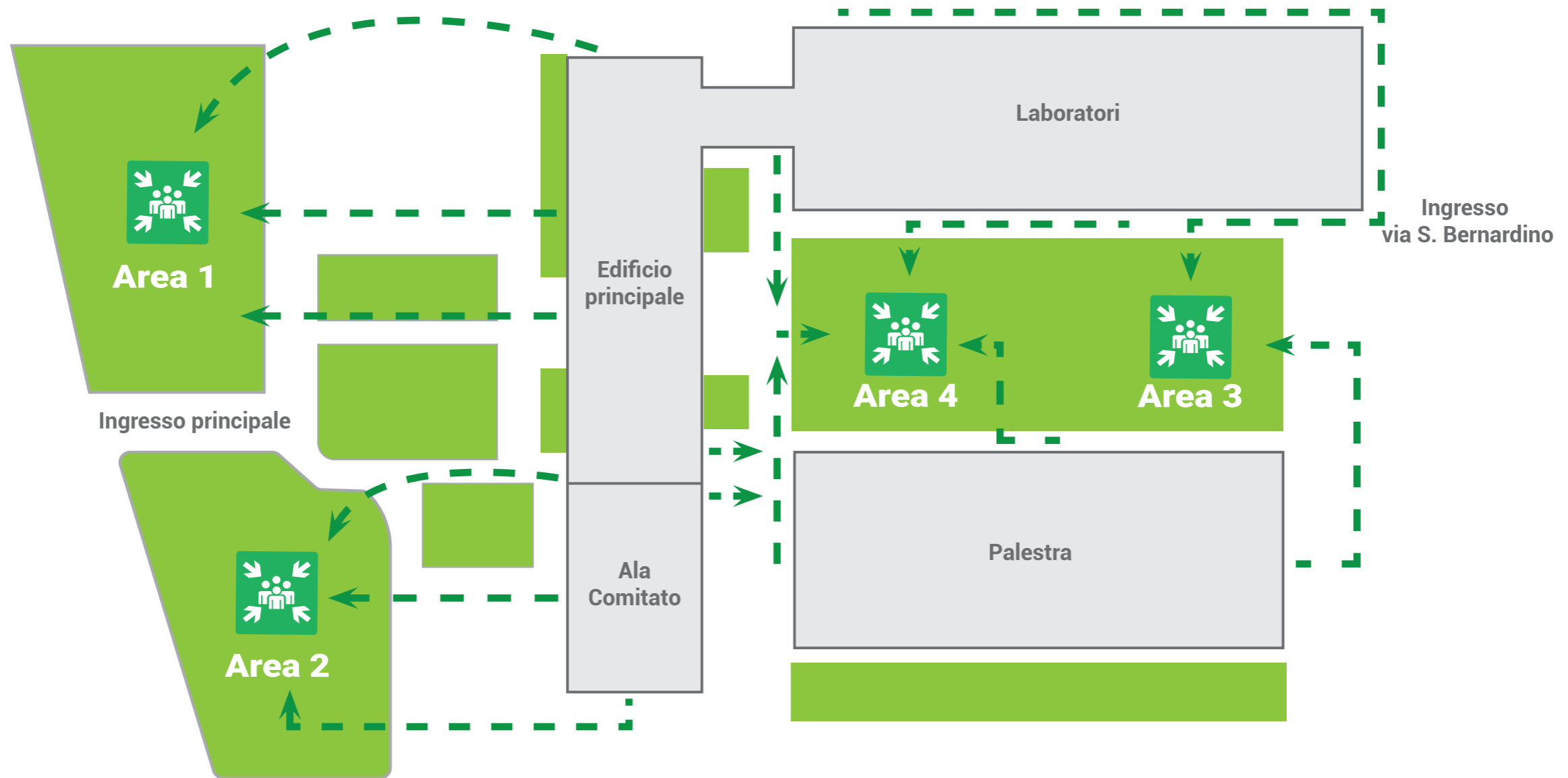
LEGENDA

- | | | | |
|--|-------------------------|--|---------------------------|
| | Uscita d'emergenza | | Estintore |
| | Cassetta primo soccorso | | Idrante |
| | Area di raccolta | | Idrante soprasuolo |
| | Spazio calmo | | Allarme antincendio |
| | Voi siete qui | | Pulsante sgancio generale |

OVERVIEW PLAN



PIANO DI EMERGENZA ED EVACUAZIONE



COSA FARE IN CASO DI EMERGENZA

Mantenere la calma. All'emanazione del segnale di allarme, diffuso mediante il suono della campanella, abbandonare IMMEDIATAMENTE l'edificio.

Seguire le vie di fuga indicate nelle planimetrie di emergenza. Non usare gli ascensori.

Raggiungere il punto di raccolta esterno e collaborare con gli addetti alla verifica finale delle presenze.

In CASO DI INCENDIO, camminare chinati proteggendo naso e bocca con un fazzoletto bagnato (se possibile) e orientarsi con le pareti.

In CASO DI TERREMOTO, durante la scossa trovare riparo sotto tavoli, architravi o lungo le pareti portanti dell'edificio. Al termine della scossa, attendere l'ordine di evacuazione ed abbandonare l'edificio.

CHIAMATA SOCCORSI

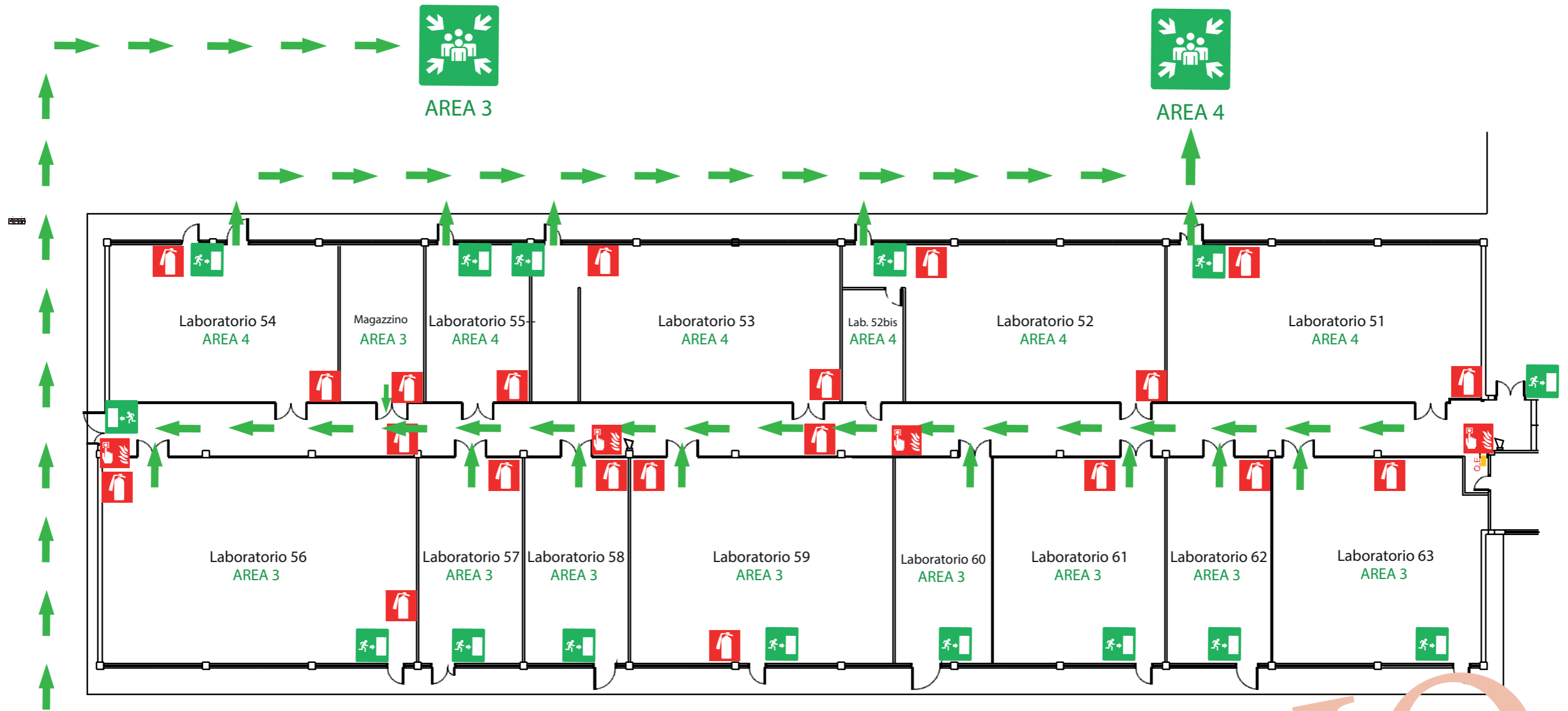
Numero unico di emergenza	112
Polizia Locale Protezione Civile	031265555
Centro antiveleni	02661010291
Croce Rossa - Como	031262262

LEGENDA

-  Uscita d'emergenza
-  Cassetta primo soccorso
-  Area di raccolta
-  Spazio calmo
-  Voi siete qui
-  Estintore
-  Idrante
-  Idrante soprasuolo
-  Allarme antincendio
-  Pulsante di sgancio generale



PIANO DI EMERGENZA ED EVACUAZIONE



COSA FARE IN CASO DI EMERGENZA

Mantenere la calma. All'emanazione del segnale di allarme, diffuso mediante il suono della campanella, abbandonare IMMEDIATAMENTE l'edificio. Seguire le vie di fuga indicate nelle planimetrie di emergenza. Non usare gli ascensori. Raggiungere il punto di raccolta esterno e collaborare con gli addetti alla verifica finale delle presenze. In CASO DI INCENDIO, camminare chinati, proteggere il naso e la bocca con un fazzoletto bagnato (se possibile) e orientarsi con le frecce. In CASO DI TERREMOTO, durante la scossa muoversi sotto i tavoli, archi o lungo le pareti portanti dell'edificio. Terminata la scossa attendere l'ordine di evacuazione ed abbandonare l'edificio.

CHIAMATE SOCCORSI

Numero unico di emergenza	112
Polizia Locale Protezione Civile	031265555
Centro antiterrorismo	02661010291
Croce Rossa - Como	031262262

LEGENDA

- Uscita d'emergenza
- Postazione primo soccorso
- Area di raccolta
- Spazio calmo
- Voi siete qui
- Estintore
- Idrante
- Idrante soprasuolo
- Allarme antincendio
- Pulsante sgancio generale

OVERVIEW PLAN

