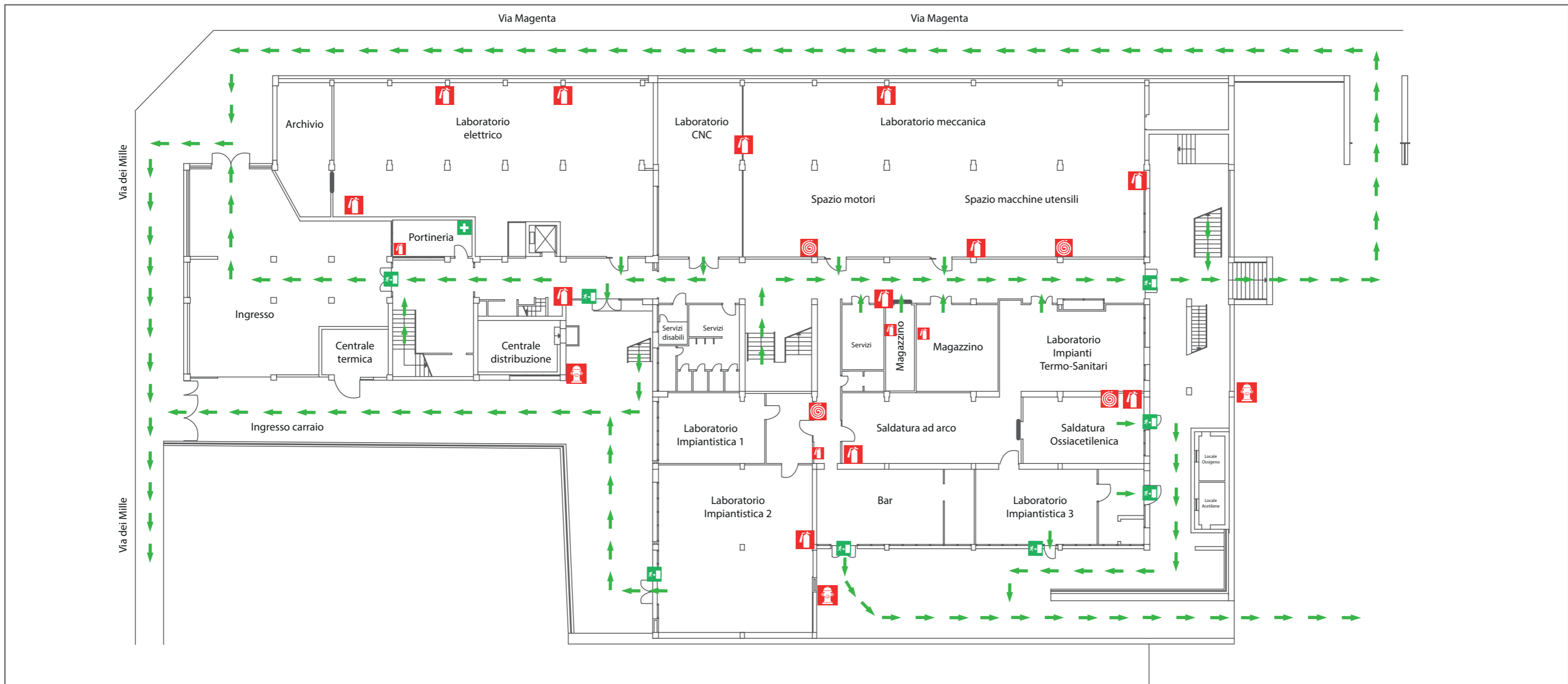


# PIANO DI EMERGENZA ED EVACUAZIONE



## COSA FARE IN CASO DI EMERGENZA

Mantenere la calma. All'emanazione del segnale di allarme, diffuso mediante il suono della campanella, abbandonare IMMEDIATAMENTE l'edificio. Seguire le vie di fuga indicate nelle planimetrie di emergenza. Non usare gli ascensori. Raggiungere il punto di raccolta esterno e collaborare con gli addetti alla verifica finale delle presenze.

In **CASO DI INCENDIO**, camminare chinati proteggendo naso e bocca con un fazzoletto bagnato (se possibile) e orientarsi con le pareti.

In **CASO DI TERREMOTO**, durante la scossa trovare riparo sotto tavoli, architravi o lungo le pareti portanti dell'edificio. Al termine della scossa, attendere l'ordine di evacuazione ed abbandonare l'edificio.

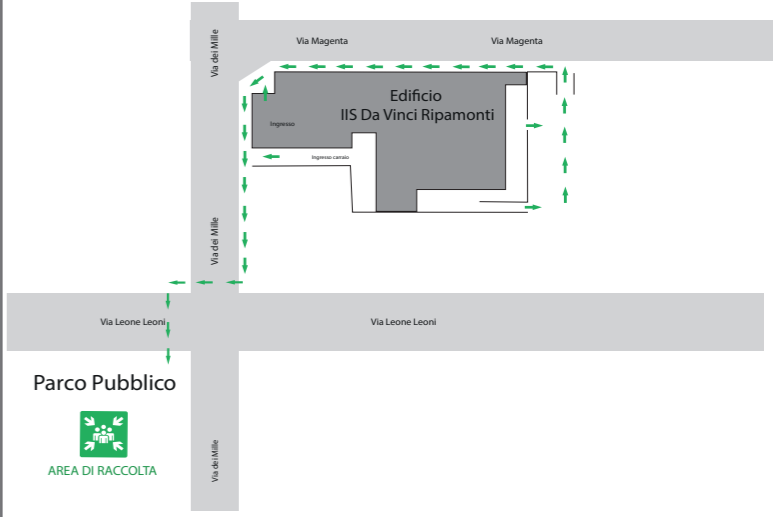
### CHIAMATA SOCCORSI

<b>Numero unico di emergenza</b>	<b>112</b>
<b>Polizia Locale Protezione Civile</b>	<b>031265555</b>
<b>Centro antiveneni</b>	<b>02661010291</b>
<b>Croce Rossa - Como</b>	<b>031262262</b>

## LEGENDA

-  Uscita d'emergenza
-  Estintore
-  Cassetta primo soccorso
-  Idrante
-  Area di raccolta
-  Idrante soprasuolo
-  Spazio calmo
-  Allarme antincendio
-  Voi siete qui
-  Pulsante sgancio generale

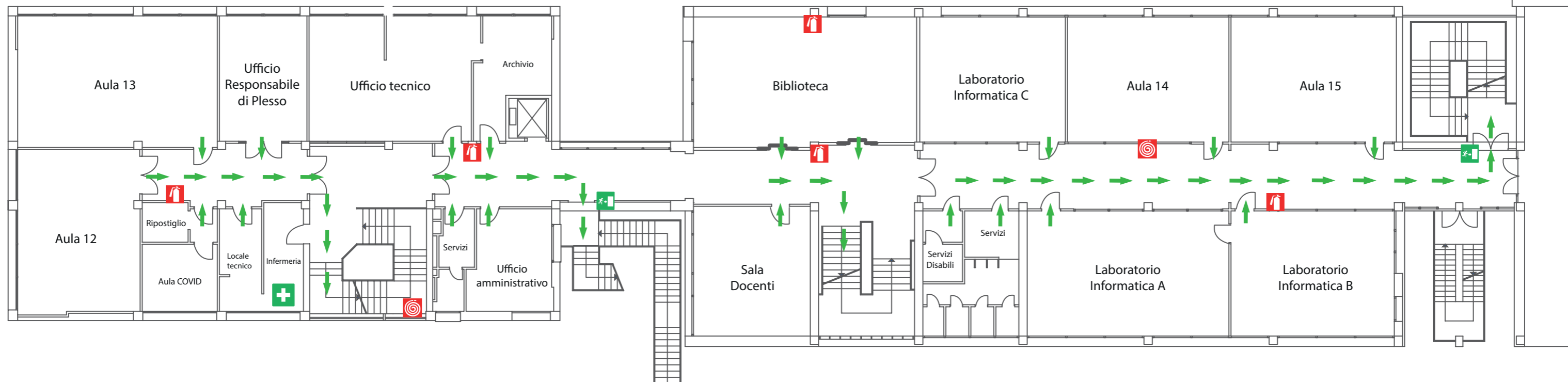
## OVERVIEW PLAN



# PIANO DI EMERGENZA ED EVACUAZIONE

## PIANO PRIMO NORD

## PIANO PRIMO SUD



## COSA FARE IN CASO DI EMERGENZA

Mantenere la calma. All'emanazione del segnale di allarme, diffuso mediante il suono della campanella, abbandonare IMMEDIATAMENTE l'edificio. Seguire le vie di fuga indicate nelle planimetrie di emergenza. Non usare gli ascensori. Raggiungere il punto di raccolta esterno e collaborare con gli addetti alla verifica finale delle presenze.

In **CASO DI INCENDIO**, camminare chinati proteggendo naso e bocca con un fazzoletto bagnato (se possibile) e orientarsi con le pareti.

In **CASO DI TERREMOTO**, durante la scossa trovare riparo sotto tavoli, architravi o lungo le pareti portanti dell'edificio. Al termine della scossa, attendere l'ordine di evacuazione ed abbandonare l'edificio.

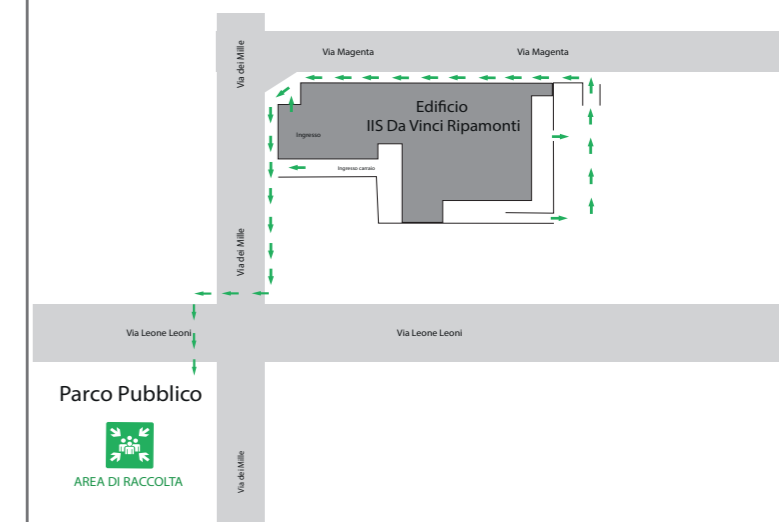
### CHIAMATA SOCCORSI

<b>Numero unico di emergenza</b>	<b>112</b>
<b>Polizia Locale Protezione Civile</b>	<b>031265555</b>
<b>Centro antiveneni</b>	<b>02661010291</b>
<b>Croce Rossa - Como</b>	<b>031262262</b>

## LEGENDA

-  Uscita d'emergenza
-  Estintore
-  Cassetta primo soccorso
-  Idrante
-  Area di raccolta
-  Idrante soprasuolo
-  Spazio calmo
-  Allarme antincendio
-  Voi siete qui
-  Pulsante sgancio generale

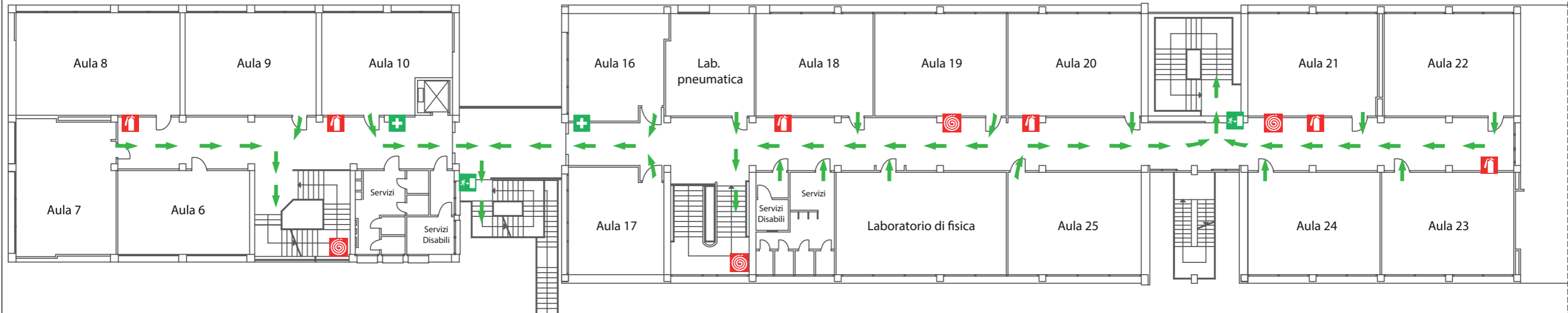
## OVERVIEW PLAN



# PIANO DI EMERGENZA ED EVACUAZIONE

## PIANO SECONDO NORD

## PIANO SECONDO SUD



## COSA FARE IN CASO DI EMERGENZA

Mantenere la calma. All'emanazione del segnale di allarme, diffuso mediante il suono della campanella, abbandonare IMMEDIATAMENTE l'edificio. Seguire le vie di fuga indicate nelle planimetrie di emergenza. Non usare gli ascensori. Raggiungere il punto di raccolta esterno e collaborare con gli addetti alla verifica finale delle presenze.

In **CASO DI INCENDIO**, camminare chinati proteggendo naso e bocca con un fazzoletto bagnato (se possibile) e orientarsi con le pareti.

In **CASO DI TERREMOTO**, durante la scossa trovare riparo sotto tavoli, architravi o lungo le pareti portanti dell'edificio. Al termine della scossa, attendere l'ordine di evacuazione ed abbandonare l'edificio.

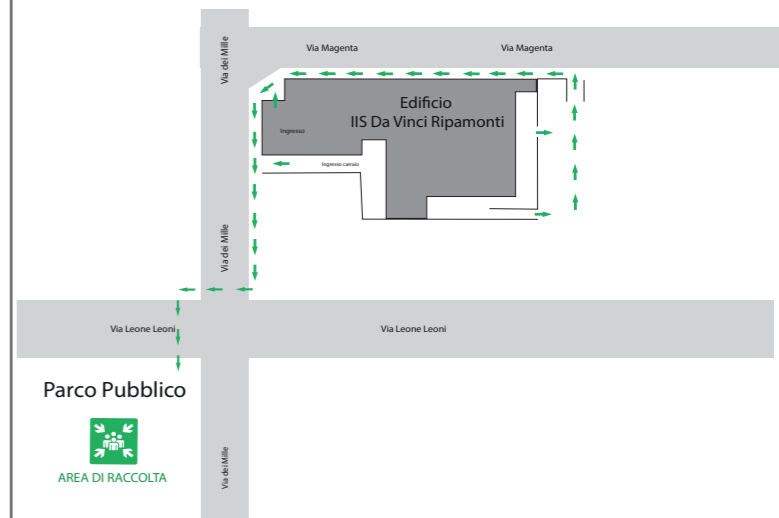
### CHIAMATA SOCCORSI

<b>Numero unico di emergenza</b>	<b>112</b>
<b>Polizia Locale Protezione Civile</b>	<b>031265555</b>
<b>Centro antiveneni</b>	<b>02661010291</b>
<b>Croce Rossa - Como</b>	<b>031262262</b>

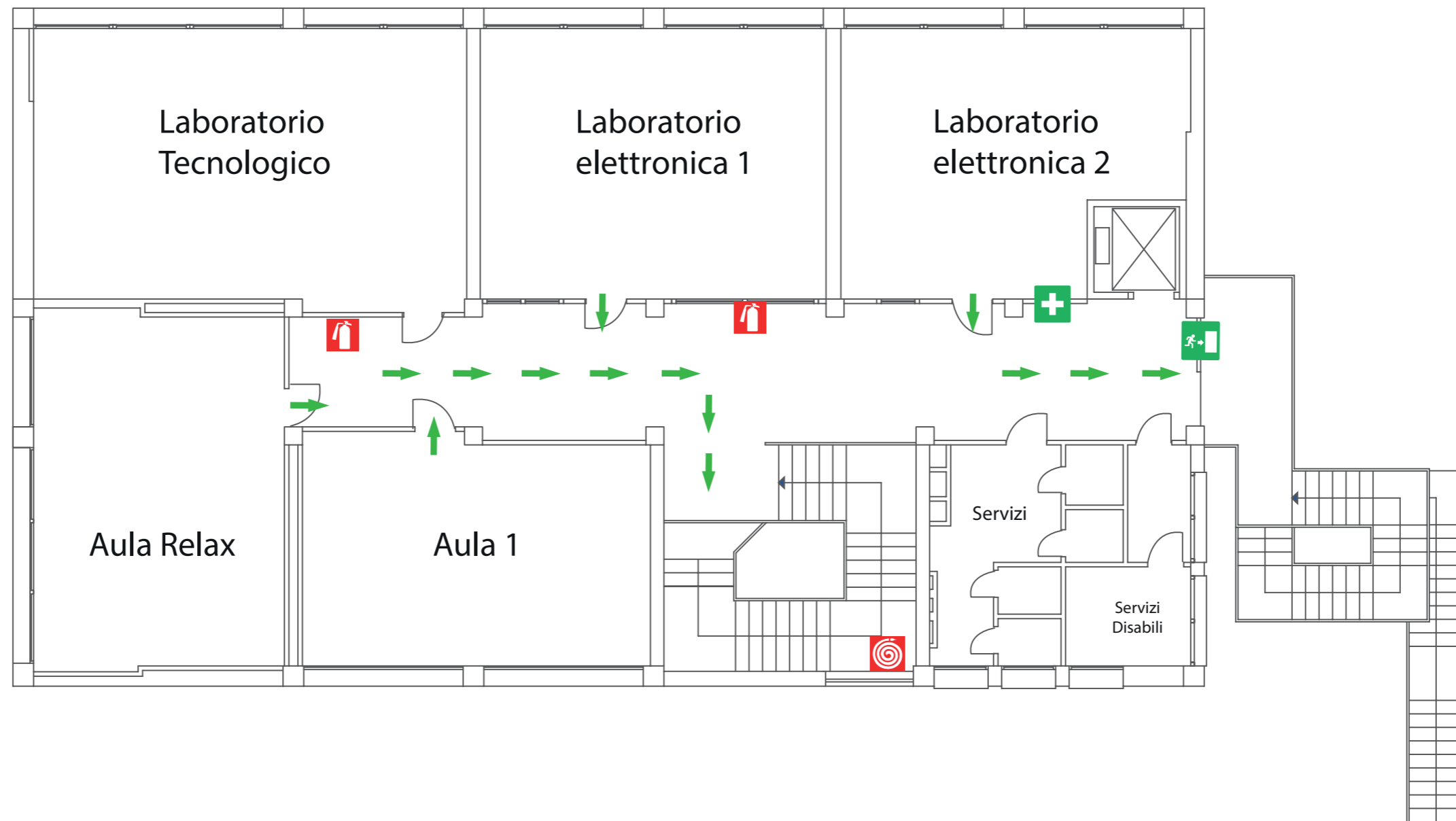
## LEGENDA

-  Uscita d'emergenza
-  Estintore
-  Cassetta primo soccorso
-  Idrante
-  Area di raccolta
-  Idrante soprasuolo
-  Spazio calmo
-  Allarme antincendio
-  Voi siete qui
-  Pulsante sgancio generale

## OVERVIEW PLAN



# PIANO DI EMERGENZA ED EVACUAZIONE



## COSA FARE IN CASO DI EMERGENZA

Mantenere la calma. All'emanazione del segnale di allarme, diffuso mediante il suono della campanella, abbandonare IMMEDIATAMENTE l'edificio.  
 Seguire le vie di fuga indicate nelle planimetrie di emergenza. Non usare gli ascensori. Raggiungere il punto di raccolta esterno e collaborare con gli addetti alla verifica finale delle presenze.  
 In **CASO DI INCENDIO**, camminare chinati proteggendo naso e bocca con un fazzoletto bagnato (se possibile) e orientarsi con le pareti.  
 In **CASO DI TERREMOTO**, durante la scossa trovare riparo sotto tavoli, architravi o lungo le pareti portanti dell'edificio. Al termine della scossa, attendere l'ordine di evacuazione ed abbandonare l'edificio.

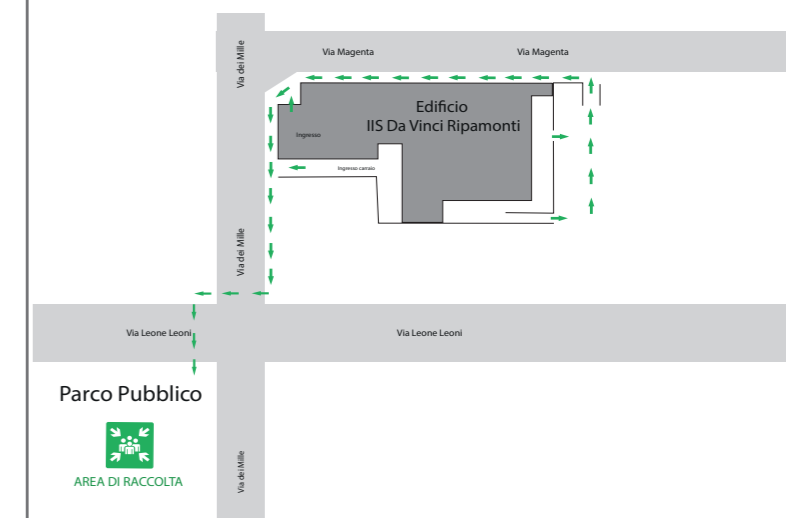
### CHIAMATA SOCCORSI

<b>Numero unico di emergenza</b>	<b>112</b>
<b>Polizia Locale Protezione Civile</b>	<b>031265555</b>
<b>Centro antiveneni</b>	<b>02661010291</b>
<b>Croce Rossa - Como</b>	<b>031262262</b>

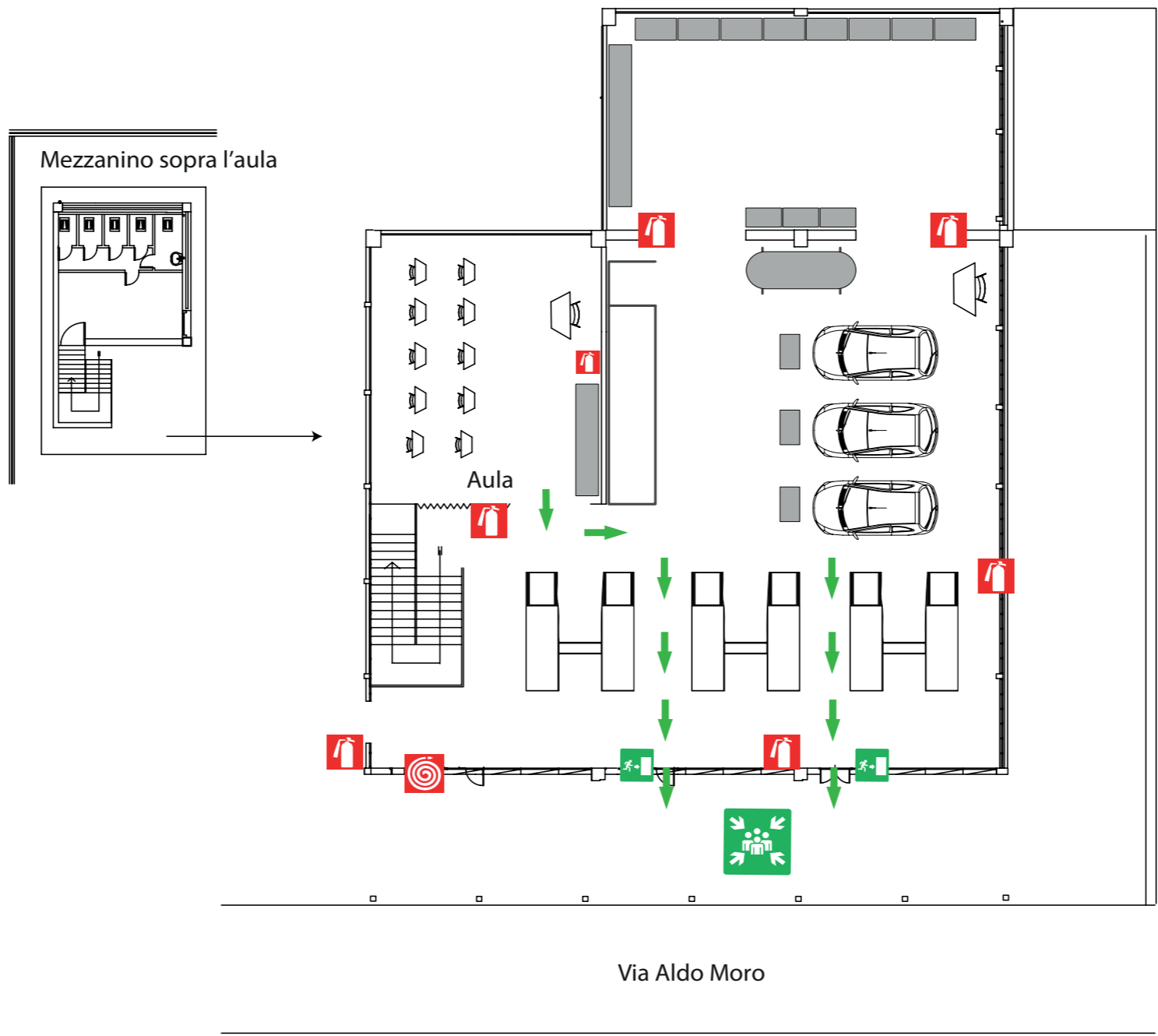
## LEGENDA

- |  |                         |  |                           |
|--|-------------------------|--|---------------------------|
|  | Uscita d'emergenza      |  | Estintore                 |
|  | Cassetta primo soccorso |  | Idrante                   |
|  | Area di raccolta        |  | Idrante soprasuolo        |
|  | Spazio calmo            |  | Allarme antincendio       |
|  | Voi siete qui           |  | Pulsante sgancio generale |

## OVERVIEW PLAN



# PIANO DI EMERGENZA ED EVACUAZIONE



## COSA FARE IN CASO DI EMERGENZA

Mantenere la calma. All'emanazione del segnale di allarme, diffuso mediante il suono della campanella, abbandonare IMMEDIATAMENTE l'edificio.  
 Seguire le vie di fuga indicate nelle planimetrie di emergenza. Non usare gli ascensori. Raggiungere il punto di raccolta esterno e collaborare con gli addetti alla verifica finale delle presenze.  
 In **CASO DI INCENDIO**, camminare chinati proteggendo naso e bocca con un fazzoletto bagnato (se possibile) e orientarsi con le pareti.  
 In **CASO DI TERREMOTO**, durante la scossa trovare riparo sotto tavoli, architravi o lungo le pareti portanti dell'edificio. Al termine della scossa, attendere l'ordine di evacuazione ed abbandonare l'edificio.

### CHIAMATA SOCCORSI

<b>Numero unico di emergenza</b>	<b>112</b>
<b>Polizia Locale Protezione Civile</b>	<b>031265555</b>
<b>Centro antiveleni</b>	<b>02661010291</b>
<b>Croce Rossa - Como</b>	<b>031262262</b>

## LEGENDA

-  Uscita d'emergenza
-  Cassetta primo soccorso
-  Area di raccolta
-  Spazio calmo
-  Voi siete qui
-  Estintore
-  Idrante
-  Idrante soprasuolo
-  Allarme antincendio
-  Pulsante sgancio generale

## OVERVIEW PLAN

